



# Promatec

Company profile





# Chi Siamo

Fondata nel 1968 a Milano, Promatec è oggi un punto di riferimento nel mercato italiano per la fornitura di prodotti e soluzioni fluidodinamiche ad alta e bassa pressione.

Con oltre cinquant'anni di esperienza, l'azienda si distingue per il costante orientamento all'innovazione e per l'affidabilità che la rende un partner di successo a livello nazionale e internazionale.

Promatec è inoltre azienda certificata secondo la norma ISO9001.



Filippo Marelli  
CEO



# Vision & Mission



Desideriamo rafforzare la nostra presenza accanto a imprese e partner, offrendo soluzioni su misura basate su qualità, innovazione, tecnologia e sostenibilità. Operiamo con competenza anche in contesti complessi del settore fluidodinamico, fornendo “solutions under pressure”.



## Vision

Essere il punto di riferimento per qualità, servizio e soluzioni complesse.



## Mission

Progettare e fornire soluzioni complete e personalizzate per il mercato fluidodinamico.



# La nostra storia



1968 — 1973 — 1999 — 2005

Fondazione  
Promatec

Nuovo HQ a  
Settimo Milanese

Introduzione 1°  
prodotto  
basse pressioni

Nuovo HQ ad  
Albairate

2008 — 2022 — 2023 — 2025

Acquisizione  
Hydraulics Car

Ampliamento  
HQ da 3000 a  
6000 mq

Fusione con  
Cablecraft  
Italia

Installazione di  
nuovi servizi CRC  
e TRS



# Dati economici



## Mercati

62% Divisione Alta Pressione  
38% Divisione Bassa Pressione



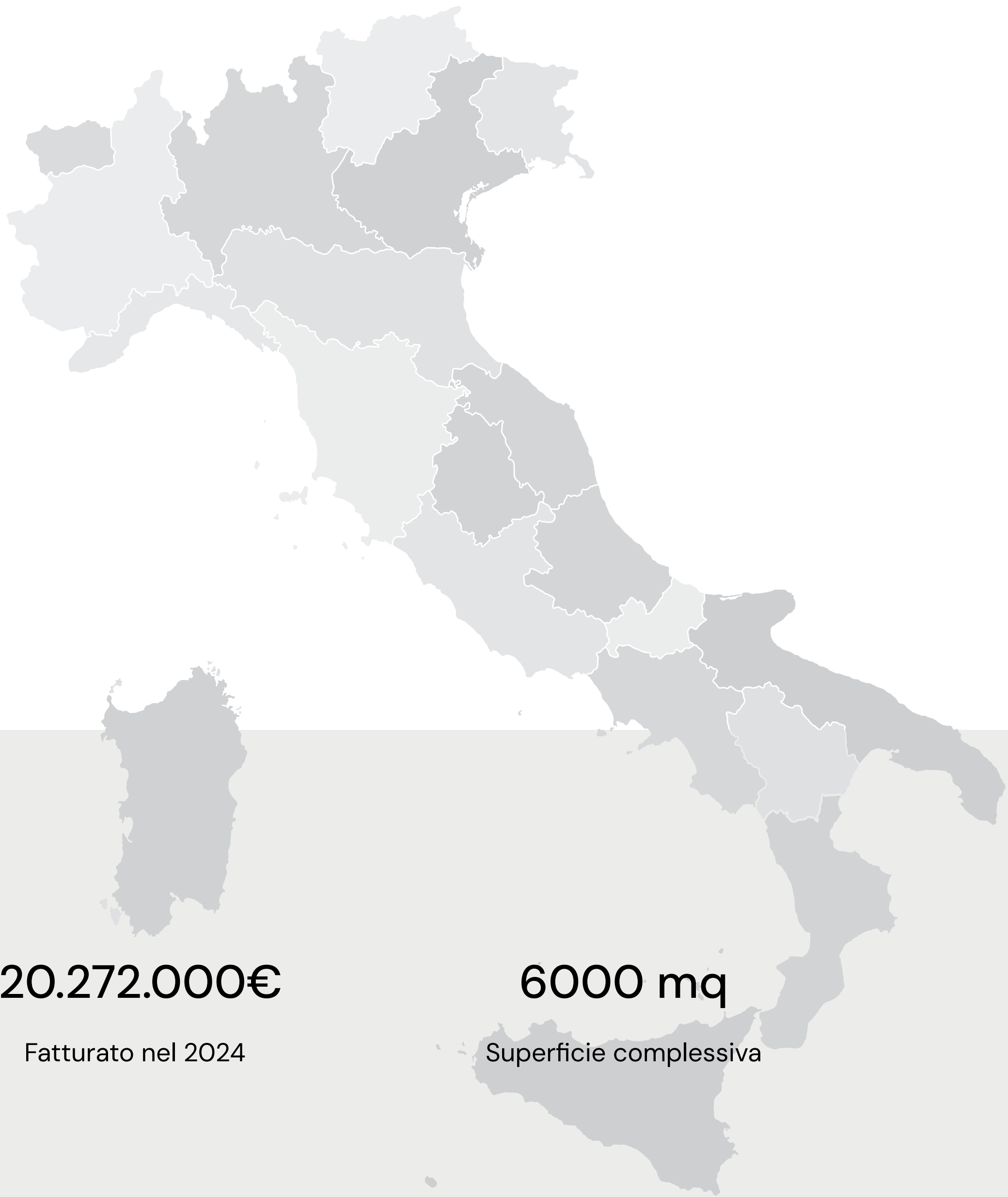
## Team

Dipendenti totali 2025: 43



## Stock

oltre 2 mln di pezzi  
7400 item  
valore stock 4.000.000€



20.272.000€

Fatturato nel 2024

6000 mq

Superficie complessiva

780

Clienti attivi



# Settori



## Alta pressione

Agricolo, marino, movimento terra e cantieristica, industriale



## Bassa pressione

Automotive, thermal, medicale e biomedicale, bioprocess, stampa e inchiostro, industriale





# Aree produttive



## Assemblaggio, Bassa Pressione, Clean Room

Disponiamo di tre aree produttive e assemblaggio dedicate all'interno di 5000 mq di magazzino. La zona assemblaggio tubi raccordati dispone di cinque linee indipendenti, di cui tre automatiche, una per lavorazioni urgenti e una per la distribuzione. Nella zona assemblaggio bassa pressione è presente una Clean Room di grado ISO 7 per gli assemblaggi dedicati al settore biofarmaceutico e una zona esterna grigia per le lavorazioni e test dei kit bassa pressione.

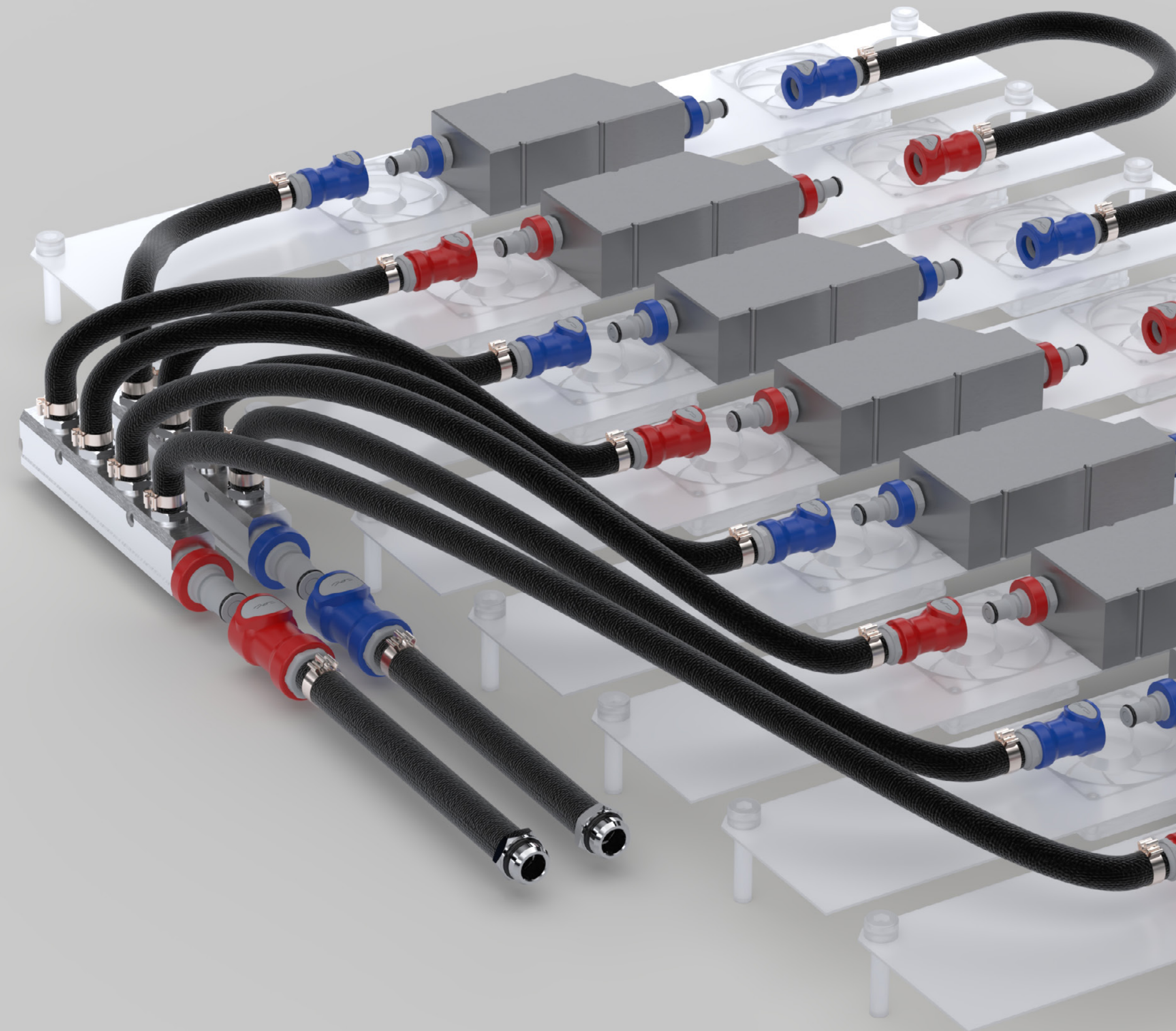


Servizi

# Co-progettazione kit

Il core business di Promatec è focalizzato sulla commercializzazione, co-progettazione e realizzazione di soluzioni personalizzate, utilizzando prodotti stand-alone, kit o assemblati. Offriamo un servizio completo che inizia con una consulenza tecnica mirata all'analisi delle specifiche esigenze produttive e progettuali del cliente.

A supporto, sviluppiamo disegni 3D dettagliati per facilitare la comprensione della proposta e la sua integrazione nell'applicazione finale. Su richiesta, realizziamo anche componenti singoli su misura.





# Prodotti | Alta pressione



**Innesti rapidi** in ottone, acciaio, alluminio e inox con e senza valvola anche a faccia piana, customizzabili



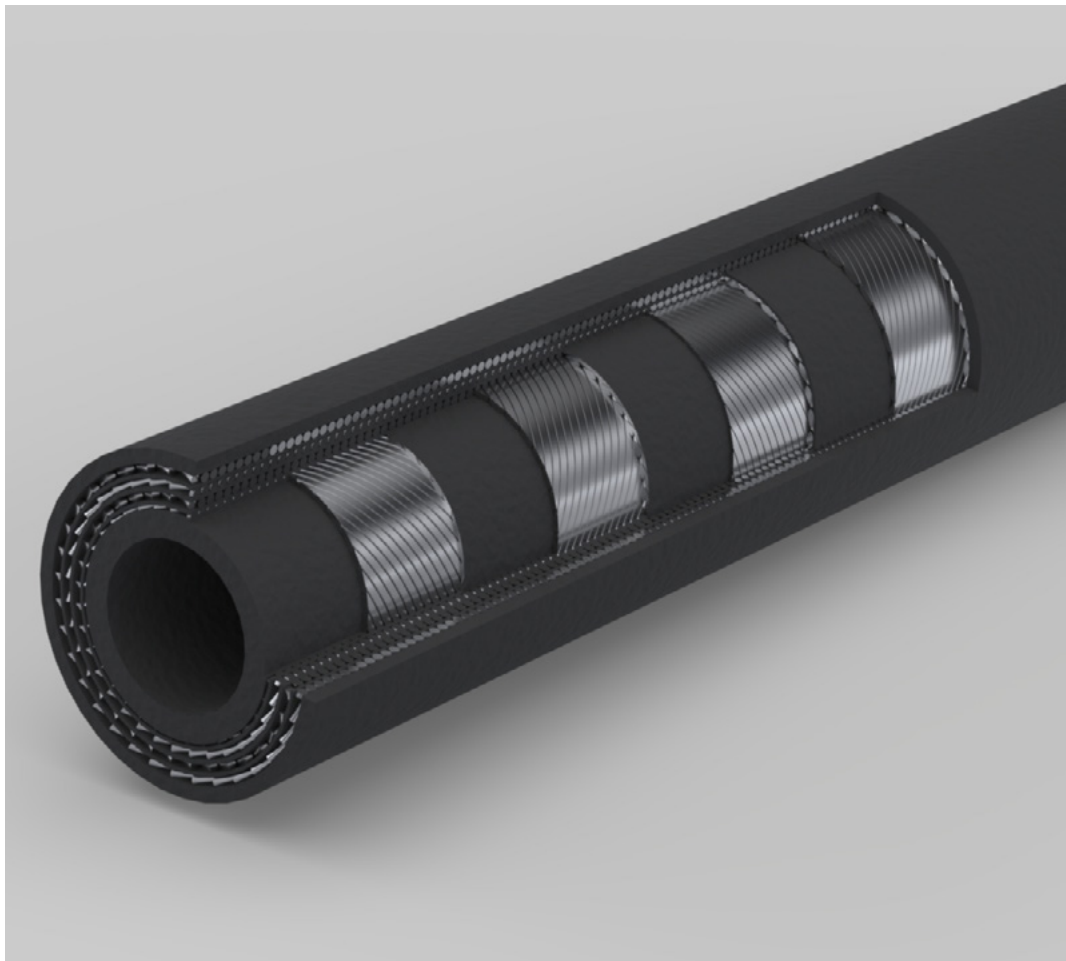
**Raccordi metallici** in acciaio al carbonio e inox, a pressare per tubi flessibili e adattatori



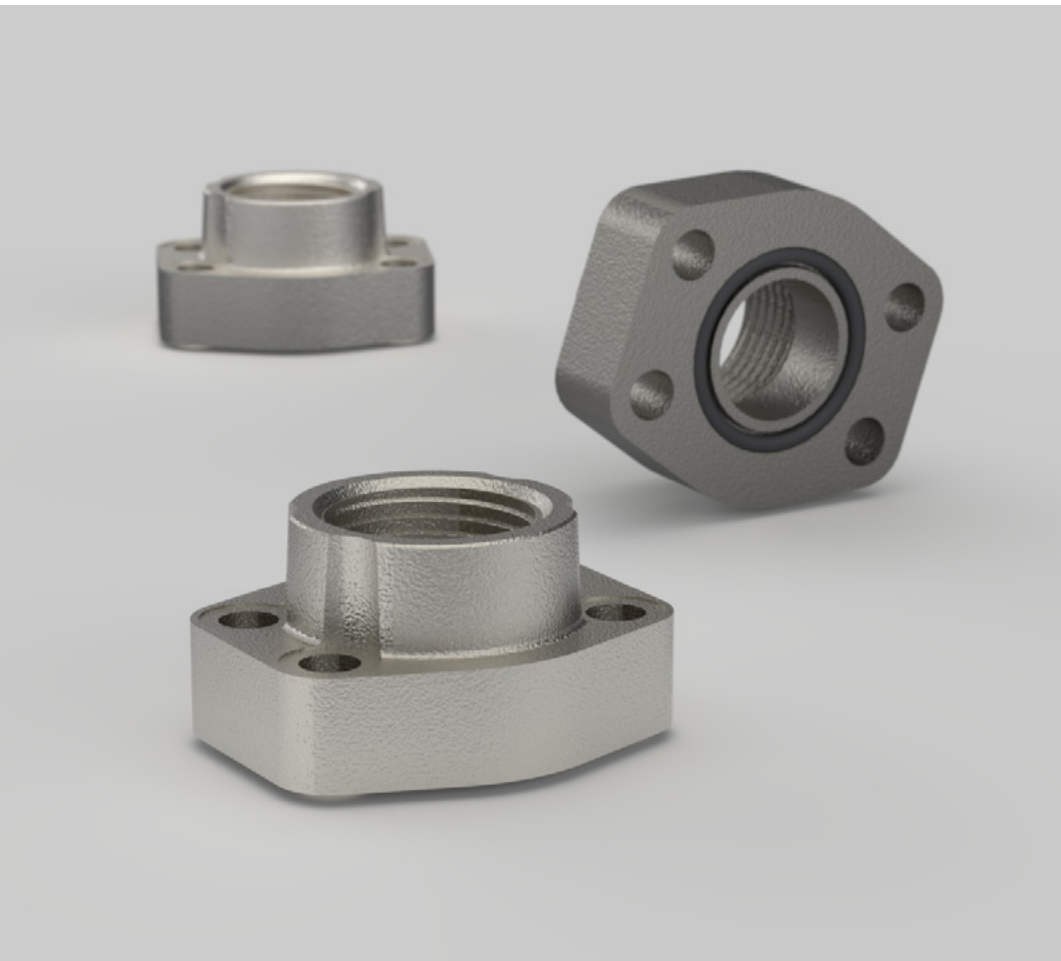
**Motori** a pistone a forte coppia  
**Pompe** a pistone medium e heavy / duty



**Macchine deformazione tubo rigido** DIN 2353 Walform, per tubi in acciaio al carbonio, inox con Ø da 6 a 42 mm



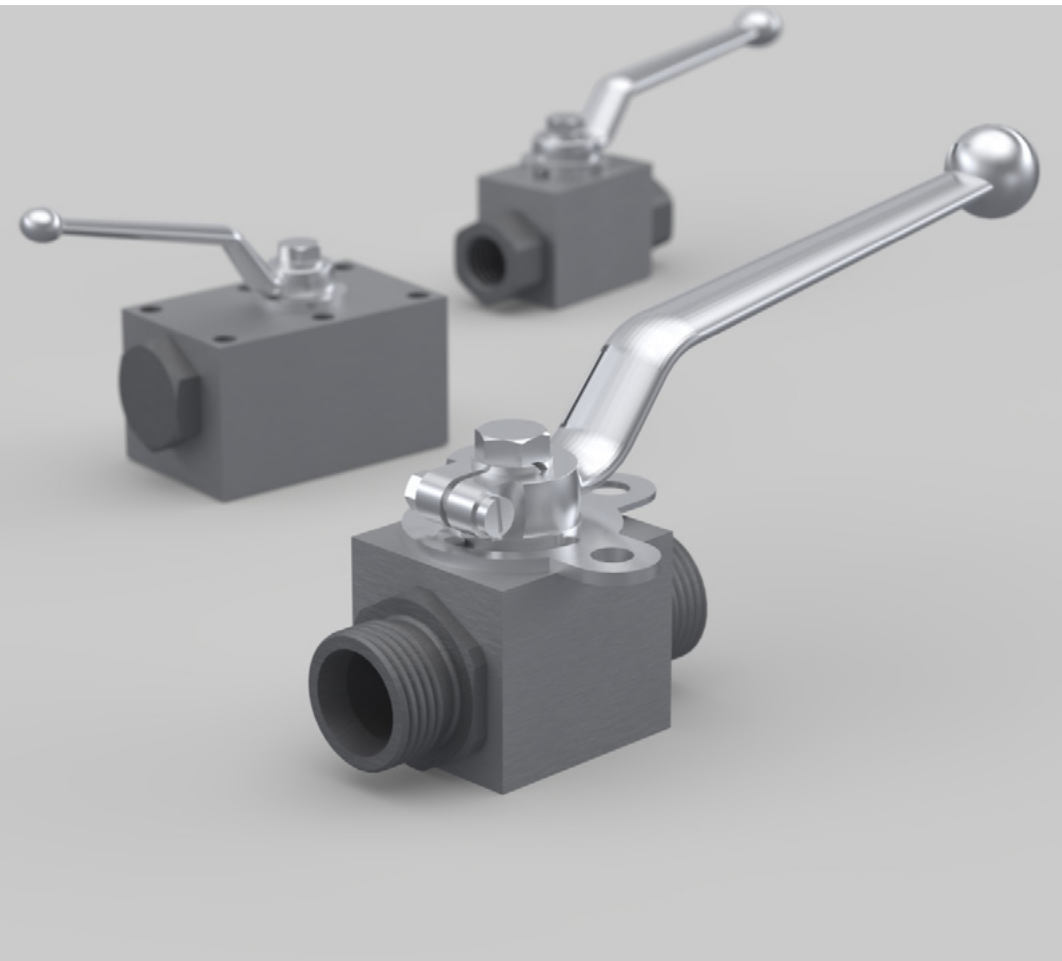
**Tubi flessibili trecciati e spiralati** per basse, medie e alte pressioni



**Flange** SAE 3000/6000 e Cetop in acciaio al carbonio e inox



**Giunti girevoli** a in ottone, acciaio al carbonio e inox da 2 fino a 6 vie



**Rubinetti a sfera** in acciaio al carbonio e inox, standard e speciali



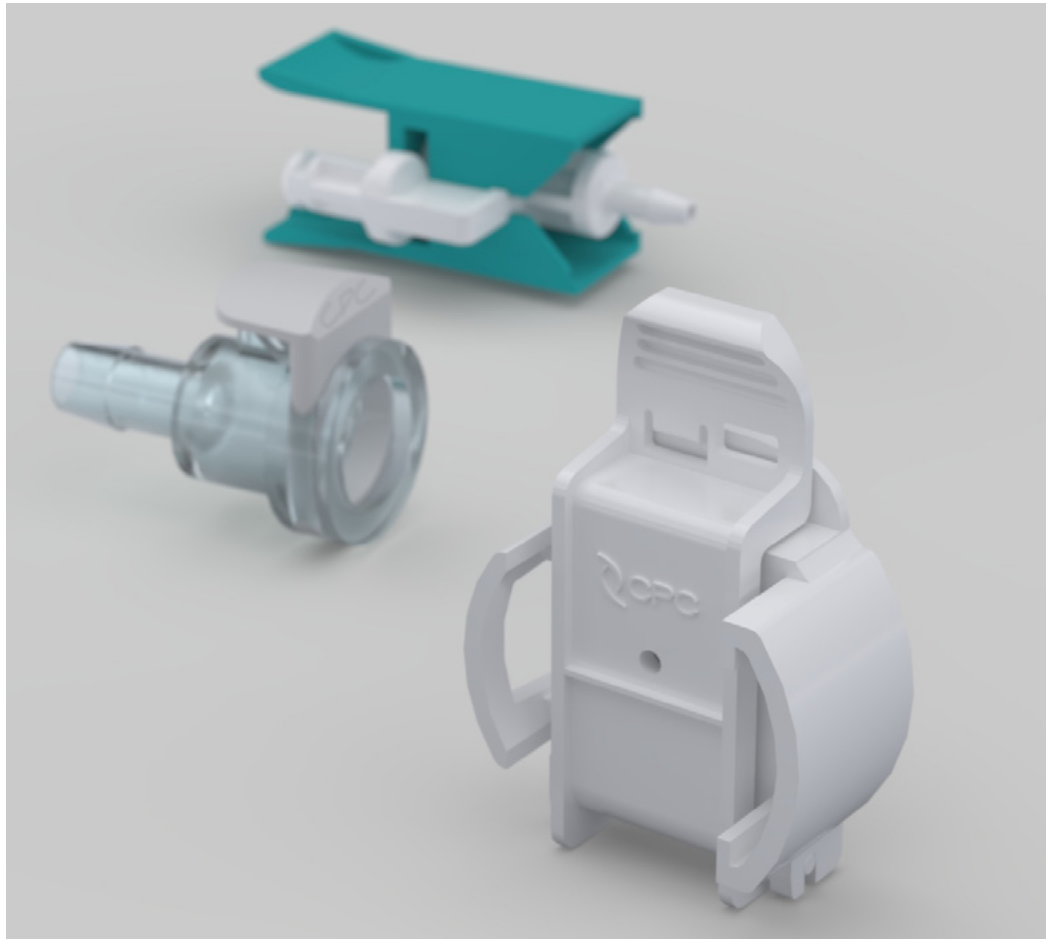
# Prodotti | Bassa pressione



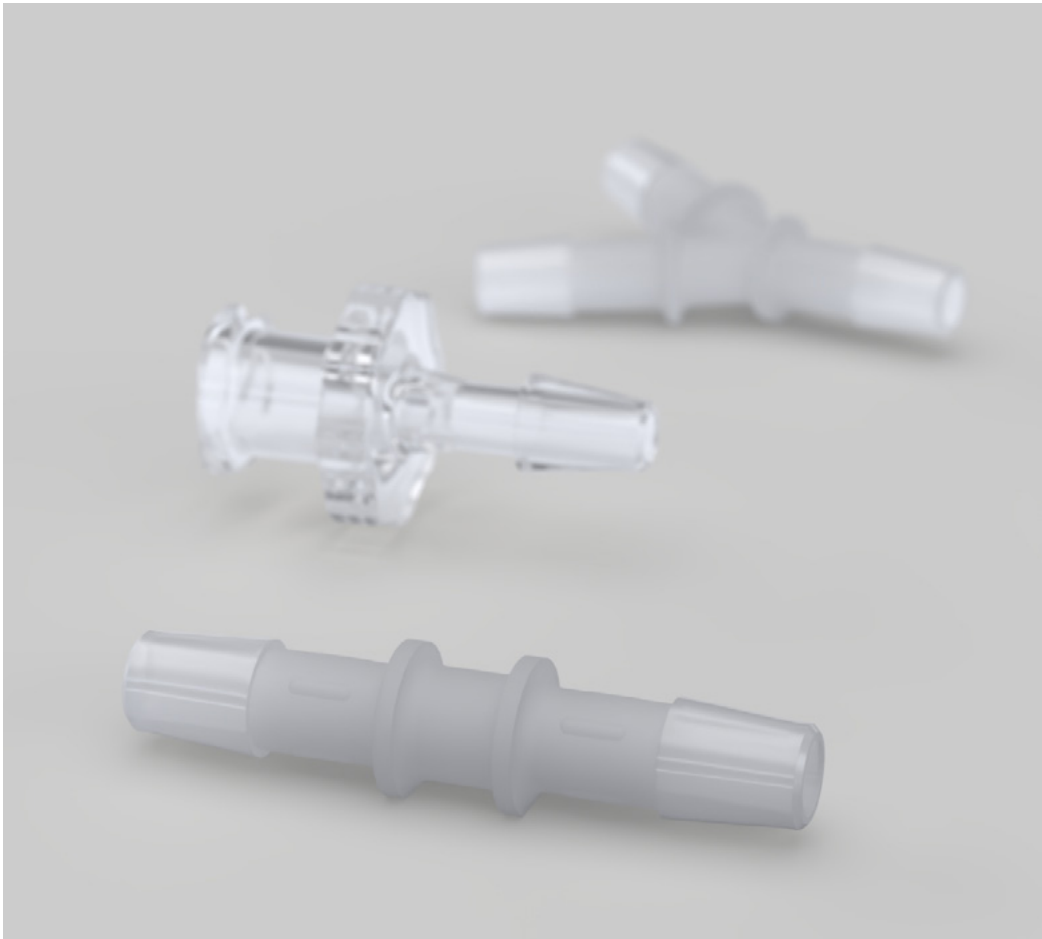
**Innesti rapidi** in acetale, PP, PPSU, ottone, alluminio ed inox, con e senza valvola e terminazioni anche custom



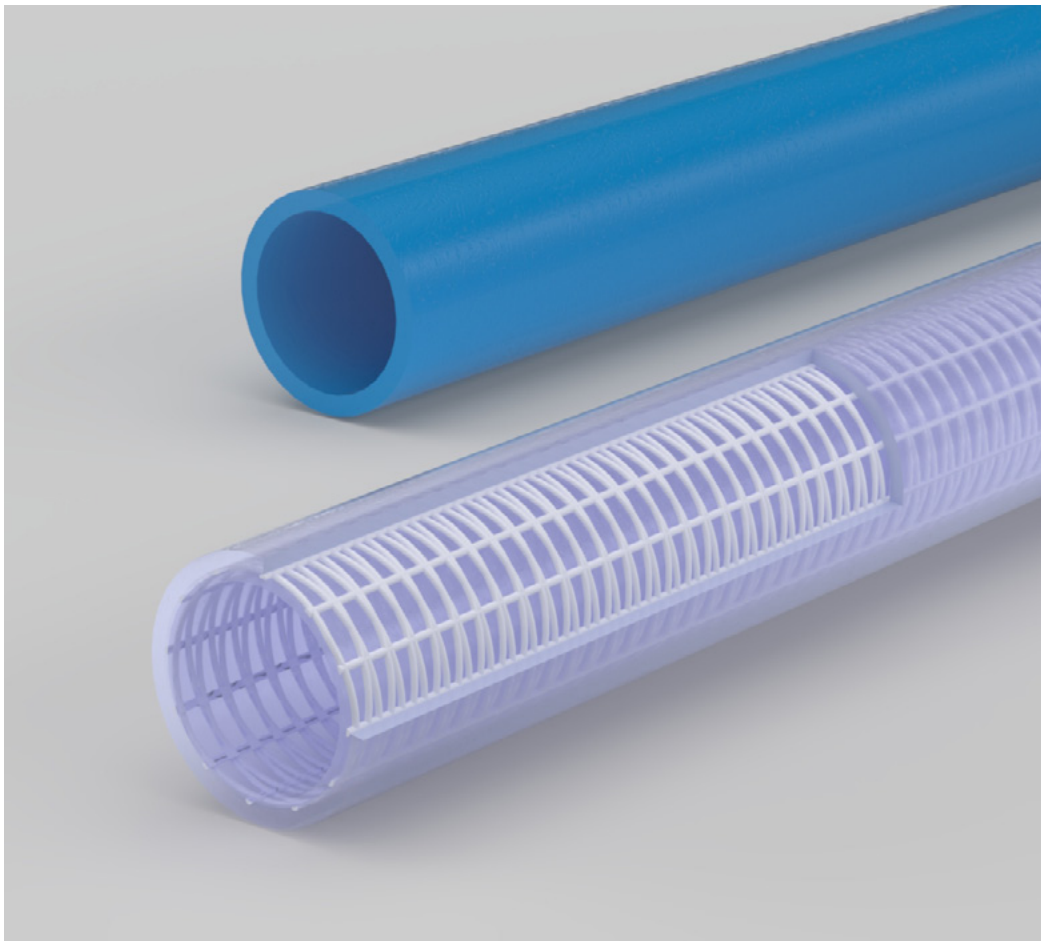
**Raccordi plastici** in PP, PA, PVDF con terminazioni a portagomma, calzamento, rapida e filettata



**Innesti rapidi biofarmaceutici** in PPSU, PC e PSU USPVI e ISO7 con terminazioni sanitarie, portagomma e luer



**Raccordi plastici single use** in PP, PVDF, PC USPVI e ISO7 con terminazioni sanitarie, portagomma, filettati e luer



**Tubi plastici** in PU, PA, PTFE, PVDF, PE, PVC, silicone e TPE, questi ultimi USPVI e ISO7 preformabili.



**Manicotti** realizzati a disegno in tutti i tipi di gomma (NBR, HUBR, EPDM, FKM, UMQ etc.) con e senza rinforzo (KEVLAR, metaramide e poliestere).



**Filtri** a capsula e disco in PP, Nylon, PE, PTFE anche ISO7, oltre cinquanta diverse terminazioni disponibili



**Degasatori** per portate da 6 ml/min a 20 l/min. Integrano terminazioni filettate o luer



Servizi

# Riparazione motori

Promatec si distingue come punto di riferimento per il test, il collaudo e la riparazione di motori idraulici e pompe oleodinamiche, fornendo servizi di altissima qualità per settori come l'agricoltura, l'industria, macchine movimento terra e navale.

Per garantire un servizio completo ai nostri clienti, nel 2025 abbiamo deciso di affiancare alla distribuzione dei componenti anche un centro di riparazione che diventerà, dopo il previsto Audit di Poclain Hydraulics, un CRC- Centro di Riparazione Certificato: il primo ed unico in Italia.



## Tecnologia

Banco prova da 100KW di ultima generazione



## Certificazioni

Ricambi originali  
Poclain Hydraulics certificati.







Servizi

# Sagomatura tubi rigidi

Promatec ha introdotto un nuovo servizio dedicato alla sagomatura dei tubi rigidi. Siamo in grado di offrire tubi rigidi sagomati su misura, realizzati in acciaio, inox, rame e alluminio secondo le specifiche del progetto del cliente. E' possibile fornire il disegno tecnico della tubazione, oppure affidarci il rilievo delle misure.

Grazie al nostro braccio scanner ad alta precisione, rileviamo le coordinate geometriche del tubo garantendo massima fedeltà al progetto. Accompagniamo il cliente in ogni fase: dalla valutazione di fattibilità, alla quotazione personalizzata, fino alla realizzazione finale.

Cosa include il servizio:

- Taglio delle barre
- Sagomatura personalizzata
- Sbavatura e pulizia interna
- Deformazione delle estremità per raccorderia DIN 2353
- Integrazione con tubo flessibile e raccordi



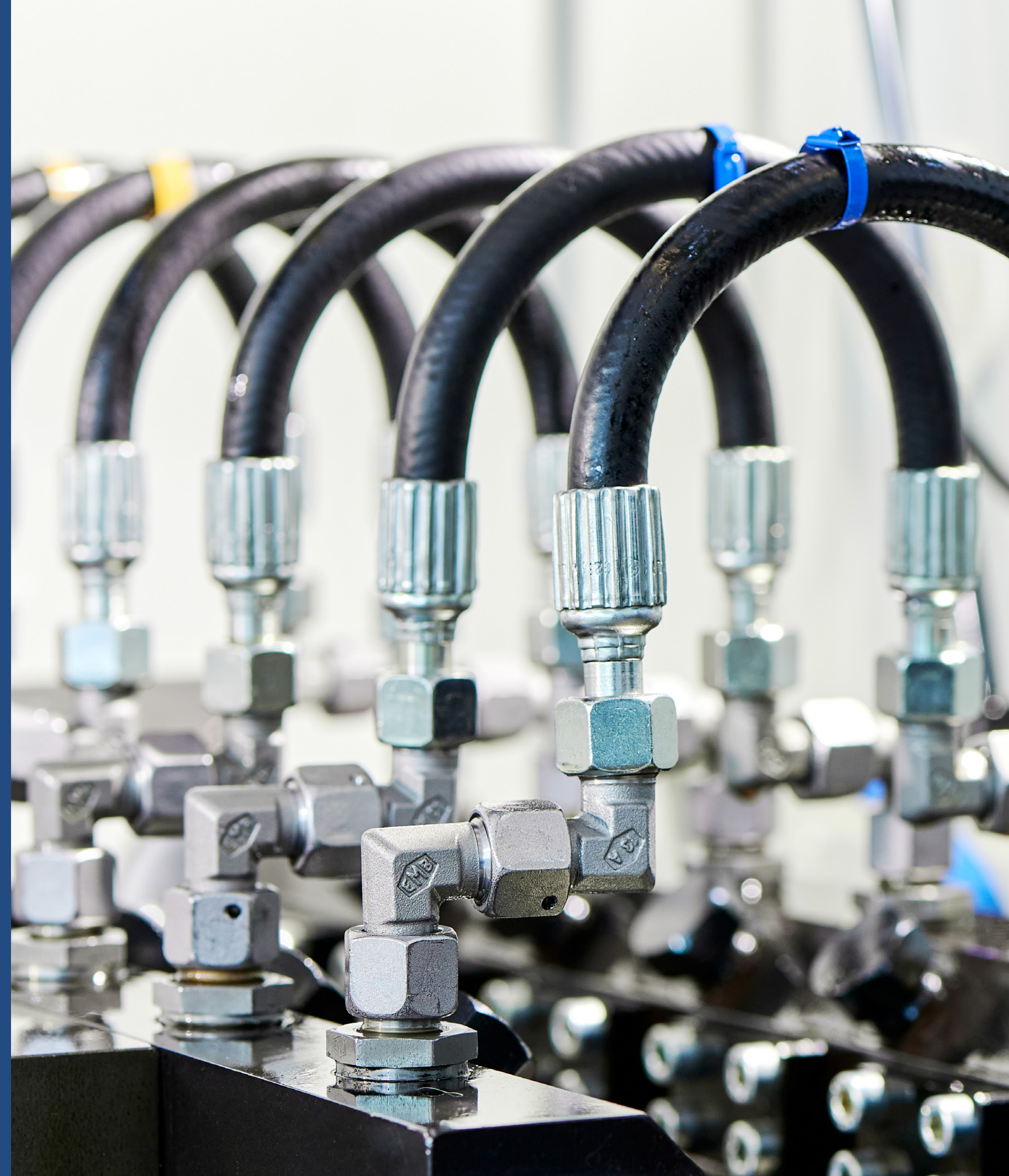
Servizi

# Analisi e test

Promatec offre un servizio completo di analisi e misurazione, grazie alla sua esperienza nei settori della meccanica e fluidodinamica. I tecnici intervengono direttamente presso il cliente utilizzando strumenti di alta precisione per individuare eventuali anomalie.

Promatec esegue anche test di tenuta e scoppio fino a 2500 bar per verificare la robustezza dei tubi flessibili. Grazie a un nuovo banco test a impulsi Test Industry (Bimal), può simulare la resistenza a fatica dei tubi, valutandone le prestazioni e la durata nel tempo. Ci occupiamo inoltre del processo di flussaggio mediante l'ausilio di una Flushing Machine munita di misuratore di particelle e PLC. Questo strumento ci consente di certificare flussaggi sino a livelli di contaminazione pari alla classe NAS 6 – ISO 17/15/12.

Su richiesta del cliente, possiamo fornire, previa valutazione, dichiarazione e certificati d'origine dei componenti dei nostri fornitori.





# Contatti



## Phone

+39 02 9469801



## Email

info@promatec.it



## Address

Via Per Castelletto, 3/5  
20080 Albairate (MI)